

**falke
matt**

Oberdiessbach



Wohnen in der Falkematt.

Sichern Sie sich jetzt Ihr neues Zuhause!



Erstvermietung in Oberdiessbach
ab November 2025.



Der Falke ruft:

Willkommen im neuen Zuhause.

Wo einst das Vogt-Areal in Oberdiessbach über Generationen hinweg das Ortsbild prägte und Falken über die Dächer flogen, bietet die Falkematt künftig eine ideale Wohnlage für Familien, Paare und Einzelpersonen. Eingebettet in eine grüne Umgebung und kombiniert mit bester Infrastruktur sowie hervorragenden Anbindungen an Thun und Bern, entsteht hier ein neuer Lebensraum.



falke Hier ist der Falke zu Hause – und bald auch Sie.

anbindung Perfekte Vernetzung ins Dorf und umliegende Orte.

lebensraum Ein Zuhause für Familien, Paare und Einzelpersonen.

kulisse Grün, soweit das Auge reicht.

erstklassig Ein Wohnangebot, das begeistert.

moderne Eine Überbauung mit Blick in die Zukunft.

attraktiv Mietpreise, die überzeugen.

tiefgarage Bequem parken – direkt vor Ihrer Haustür.

tumbler & Waschmaschine Komfort in jeder Wohnung.



Zu Fuss

- 5 Minuten zum Bahnhof Oberdiessbach (BLS)
- 4 Minuten ins Dorf



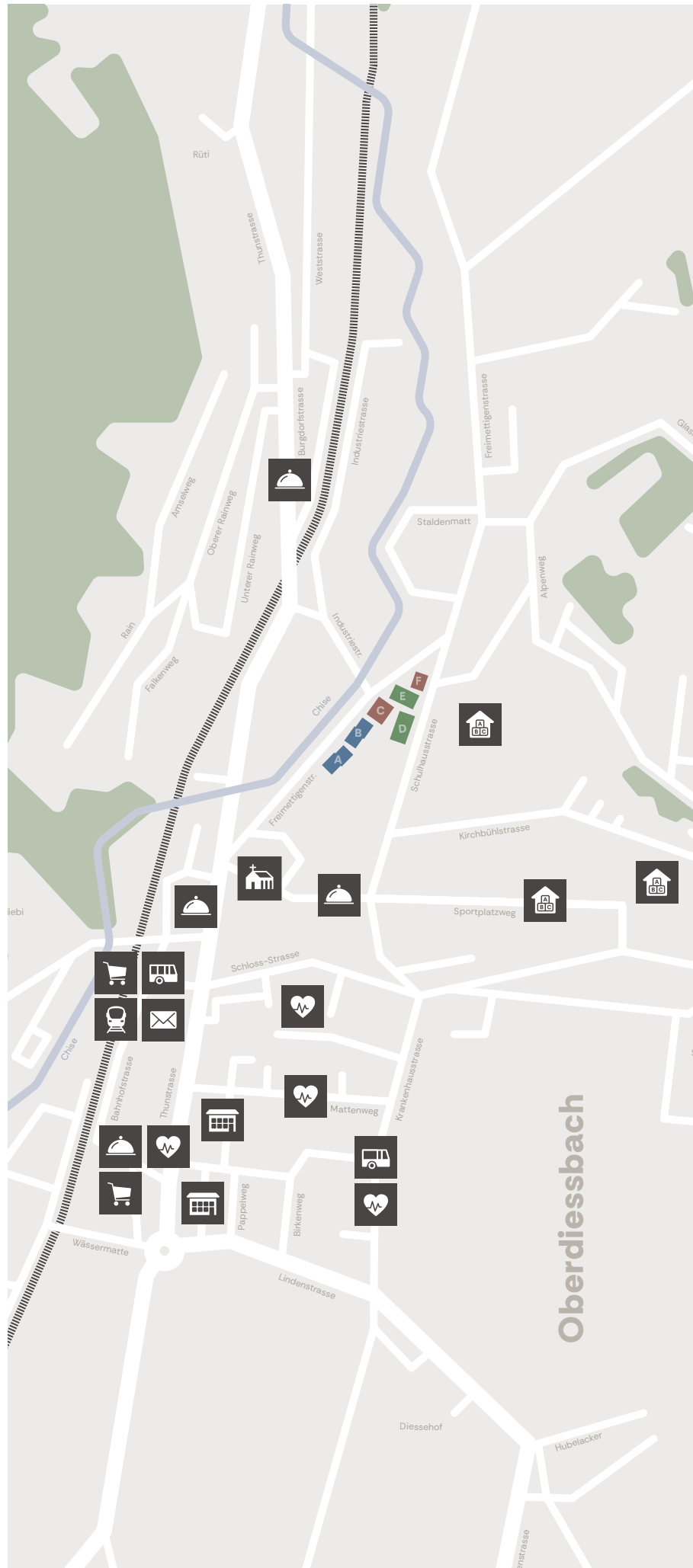
Mit dem Auto

- 27 Minuten nach Bern
- 18 Minuten nach Thun



Mit dem ÖV

- Alle 20 - 60 Minuten Verbindungen
- 39 Minuten nach Bern
- 19 Minuten nach Thun



Fliegend von hier nach dort.

5

Wer hier wohnt, fliegt hoch hinaus – ohne Kompromisse. Die malerische Landschaft von Oberdiessbach mit ihren sanften Hügeln, grünen Wiesen und idyllischen Bauernhöfen eröffnet den künftigen Bewohnern zahlreiche Möglichkeiten für Outdoor-Aktivitäten wie Wandern und Radfahren. Sie profitieren von den Vorzügen des ländlichen Lebens und zugleich von der exzellenten Anbindung an grössere Städte wie Bern und Thun.

Gemeinde kennenlernen

Die Gemeinde Oberdiessbach liegt im Kiesental, eingebettet zwischen den Hügelzügen Hauben, Churzenberg und Falkenfluh. Mit rund 3 647 Einwohnern (Stand 31.12.2023) auf einer Höhe von 605 m ü. M. bietet das Dorf eine vielseitige Gewerbezone sowie ein attraktives Vereins- und Kulturangebot. Die ruhige Wohnlage mit ausgezeichneter Infrastruktur, Einkaufsmöglichkeiten und guten Schulen macht das ländliche Leben hier besonders attraktiv.

Bestens erschlossen

Die Wohnüberbauung Falkematt ist für jedermann leicht zu erreichen – sei es mit dem Auto oder den öffentlichen Verkehrsmitteln. Bern und Thun liegen nur 27 bzw. 18 Minuten entfernt. Verschiedene Einkaufsmöglichkeiten und Schulen sind in wenigen Gehminuten erreichbar – Sie haben alles Wichtige im «Flug» zur Hand.

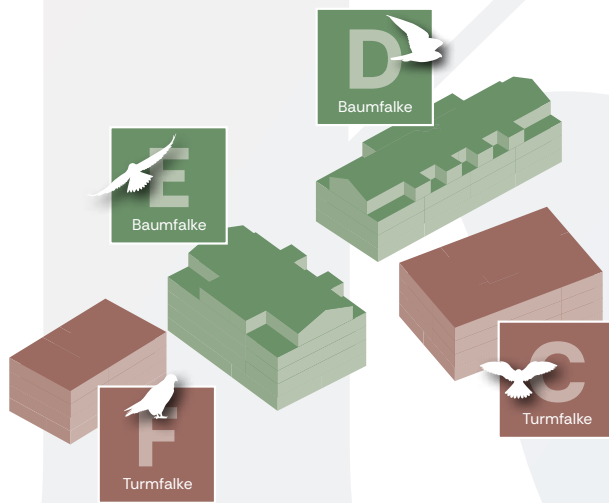
Vielfalt auf einen Blick: 6 Gebäude- komplexe, 3 Etappen.

Die Wohnüberbauung Falkematt überzeugt durch ihre einzigartige Architektur: Sechs harmonisch gestaltete Gebäudekomplexe, die sich nahtlos in die natürliche Umgebung einfügen, bieten einen modernen Lebensraum für verschiedene Wohnbedürfnisse. Im südlichen Teil des ehemaligen Vogt-Areals gelegen, schafft dieses Ensemble einen fließenden Übergang zwischen Dorfkern und Gewerbezone.

Auf dem Gelände laden grosszügige Grünflächen und Aufenthaltsbereiche zum Verweilen ein. Private Gärten sowie gemeinschaftlich nutzbare Spiel- und Freizeitflächen sorgen für ein lebendiges Miteinander – für Menschen, Flora und Fauna.

Etappe 2

Erstvermietung D + E
ab Februar 2026



Etappe 1

Erstvermietung A + B
ab November 2025

Etappe 3

Erstvermietung C + F
ab Mai 2026

**Machen Sie sich bereit,
in die Zukunft zu fliegen.**





70

Mietwohnungen

2.5 – 5.5

Zimmerwohnungen

2

Wohnateliers / Lofts

6

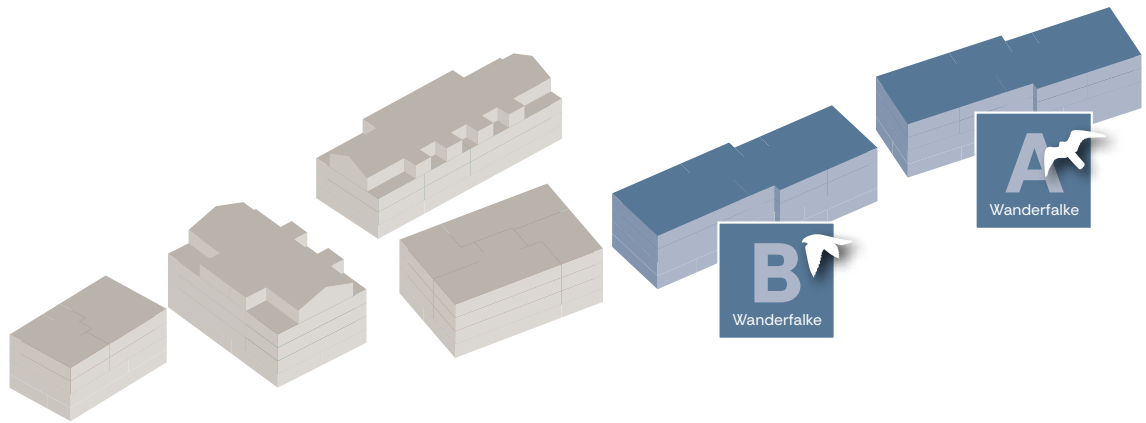
Gebäudekomplexe

(3 x 2 identische Typen)

Welcher Falkentyp sind Sie?

So vielfältig wie der Falke in seinen Lebensräumen, so vielseitig sind auch die unterschiedlichen Wohnkonzepte in der Falkematt. Ein breit gefächertes Wohnangebot, das sich perfekt an die Bedürfnisse von Familien, Paaren, Einzelpersonen und verschiedenen Lebensstilen anpasst, runden das Angebot ab.

Von modernen 2.5-, 3.5-, 4.5- und 5.5-Zimmerwohnungen bis hin zu stilvollen Wohnateliers / Lofts – hier finden Sie den Raum, der zu Ihnen passt. Jede Einheit überzeugt mit einem offenen Wohnkonzept, einer modernen Küche mit Garderobe und einem eigenen Waschturm. Die Gebäudeeinheiten A, B, C, D und E sind bequem über eine zentrale Einstellhalle zugänglich. Lediglich das Gebäude F ist nicht direkt mit der Einstellhalle verbunden; der Zugang erfolgt über das Gebäude E.



Gebäudetyp

Wanderfalke A + B

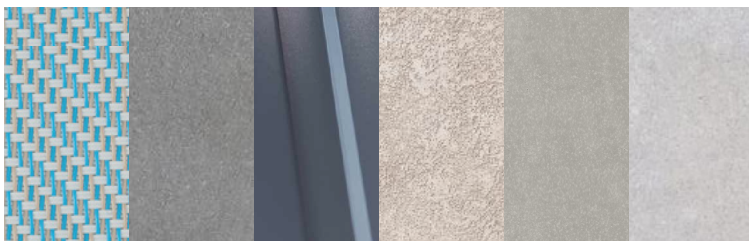
Beton-Look, modern interpretiert

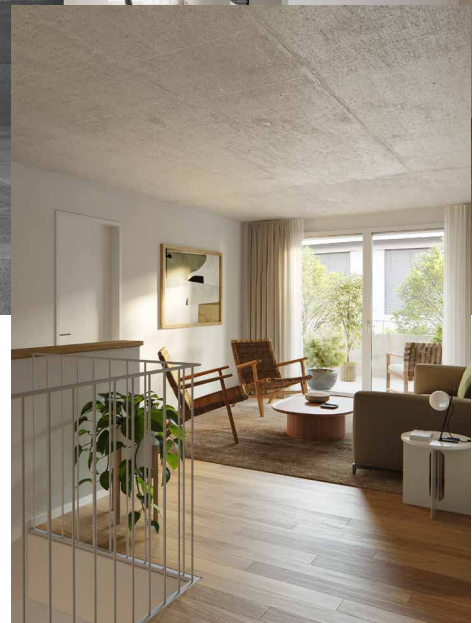
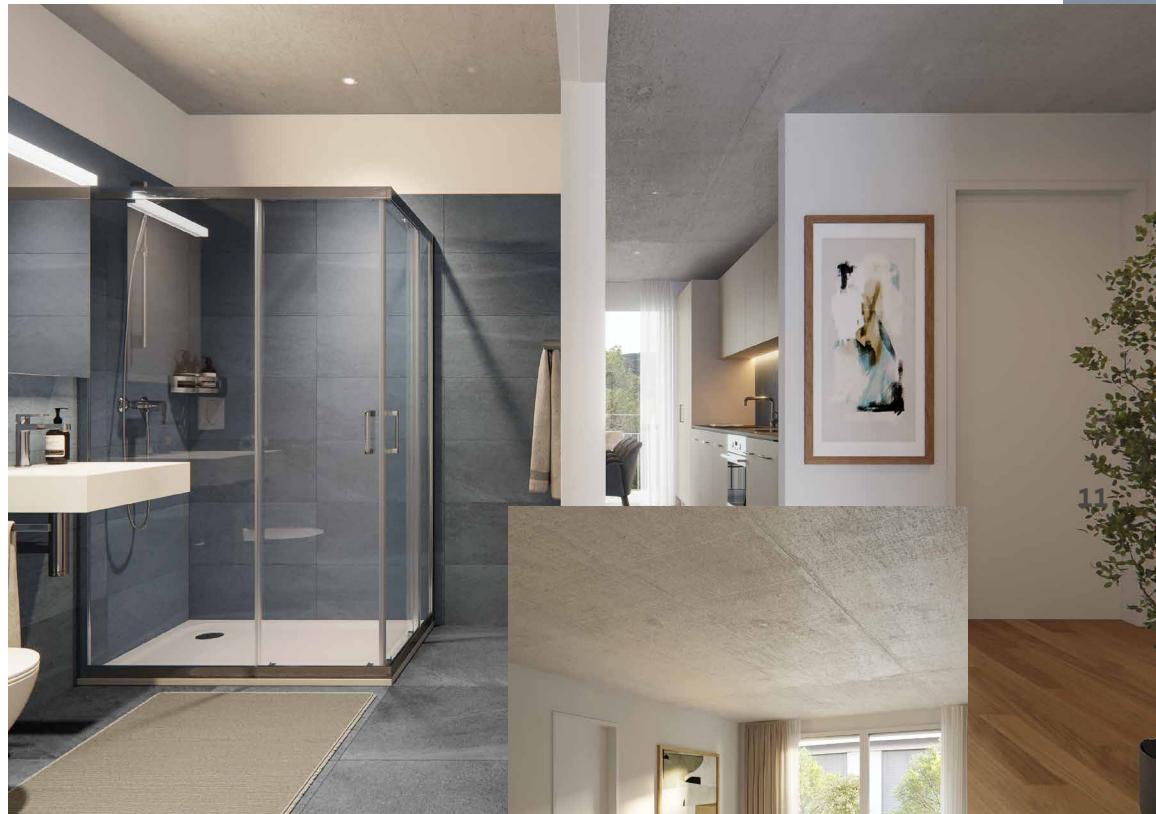
Die Gebäudetypen **«Wanderfalke»** zeichnen sich durch ihre klare Architektur und die flachen Dächer aus. Die Fassade besteht aus hellem Naturputz in warmen Beigetönen, die mit dezenten Grautönen kombiniert werden. Balkone und Brüstungen aus Beton, ergänzt durch filigrane Staketengeländer in Dunkelgrau, verleihen den Gebäuden einen modernen, industriellen Charakter. Graublau Markisen setzen farbliche Akzente und runden das Design harmonisch ab.

Modernes Design, wohnliche Akzente

Das charakteristische Graublau der Markisen zieht sich durch die gesamte Gestaltung und verleiht den Innenräumen ein stimmiges Gesamtbild. Hochwertige Keramikfliesen in den Nasszellen und ausgewählten Küchenbereichen schaffen eine helle und einladende Atmosphäre.

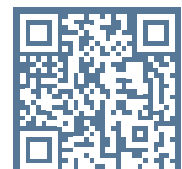
Die Wohnräume sind mit warmen Parkettböden ausgestattet, während Sichtbetondecken dem Raum eine moderne Note verleihen. Die gelungene Kombination aus natürlichen Materialien und industriellem Charme sorgt für ein einzigartiges Wohngefühl, das Modernität und Behaglichkeit vereint.

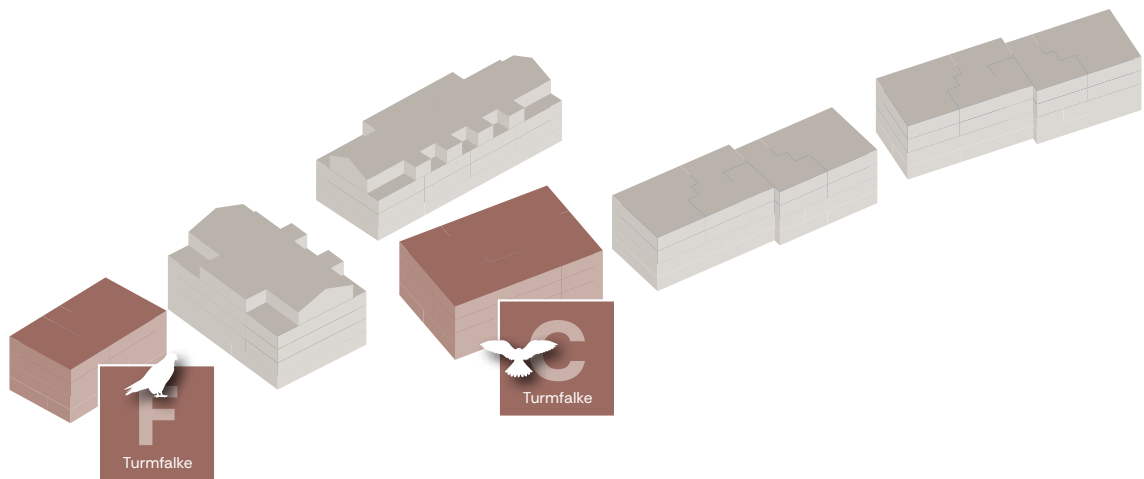




- 8 × 2.5-Zimmer-Wohnungen**
- 3 × 3.5-Zimmer-Wohnungen**
- 10 × 4.5-Zimmer-Wohnungen**
(davon 2 Maisonette-Wohnungen)
- 3 × 5.5-Zimmer-Wohnungen**
(davon 3 Maisonette-Wohnungen)

→
Hier Grundrisse und
Angebot ansehen





Gebäudetyp

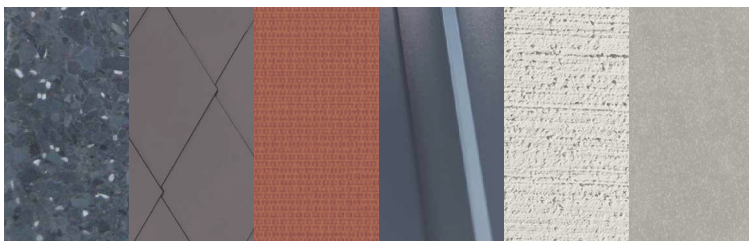
Turmfalke C + F

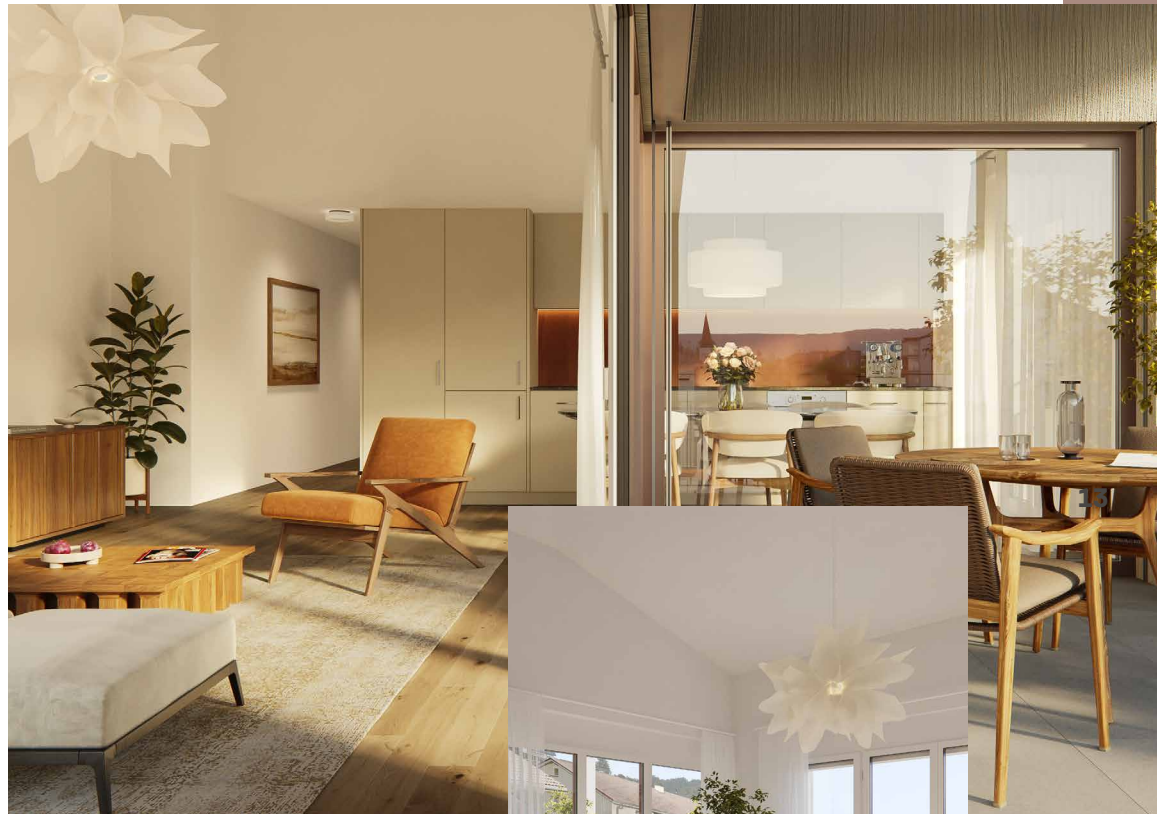
Dachschiefer und Terrakotta vereint

Im Vergleich zu den anderen Gebäudetypen bestehen die **«Turmfalken»** durch ihre spitz zulaufenden Schieferdächer in elegantem Anthrazit. Die Fassade aus Deck- und Rillenputz verleiht den Gebäuden eine markante Struktur mit einer dezenten Rillenoptik. Dunkelgraue Staketengeländer aus Flach- oder Rundstahl fügen dem Design eine moderne, leicht industrielle Note hinzu, während Balkone und Brüstungen aus Ortbeton das klare, robuste Gesamtbild unterstreichen. Die Markisen in «Terrakotta» setzen warme Akzente und runden das Design harmonisch ab.

Modernes Design, zeitgemässe Trends

Der charakteristische Terrakottaton der Markisen findet auch im Innenraum seine Fortsetzung und verleiht den Wohnbereichen ein stimmiges Gesamtbild. In den Nasszellen und ausgewählten Küchenbereichen sorgen hochwertige Keramikplatten in Terrakotta für eine einladende und warme Atmosphäre. Die Wohnräume sind mit edlen Parkettböden ausgestattet, während die weissen Spritzputzdecken für einen modernen Kontrast sorgen. Diese sorgfältige Kombination aus zeitgemäßem Design und natürlichen Materialien unterstreicht den einzigartigen Charakter der Innenräume und verleiht ihnen eine unverwechselbare Identität.

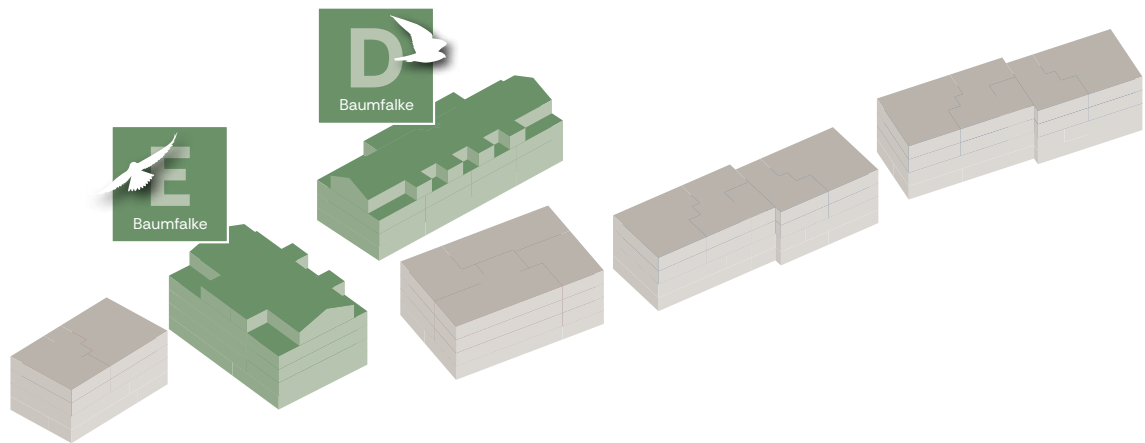




9 × 2.5-Zimmer-Wohnungen
7 × 3.5-Zimmer-Wohnungen
4 × 4.5-Zimmer-Wohnungen
(davon 1 Maisonette-Wohnung)

→
Hier Grundrisse und
Angebot ansehen





Gebäudetyp

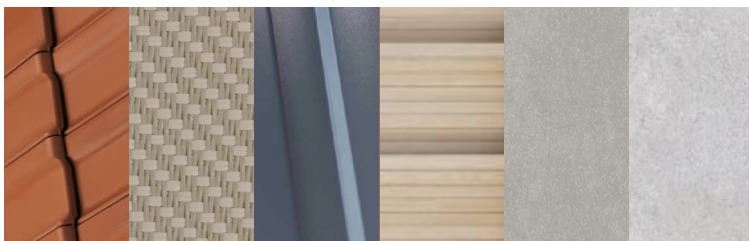
Baumfalke D + E

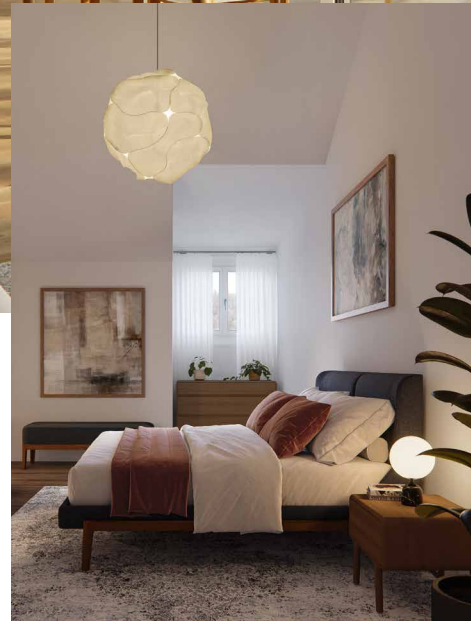
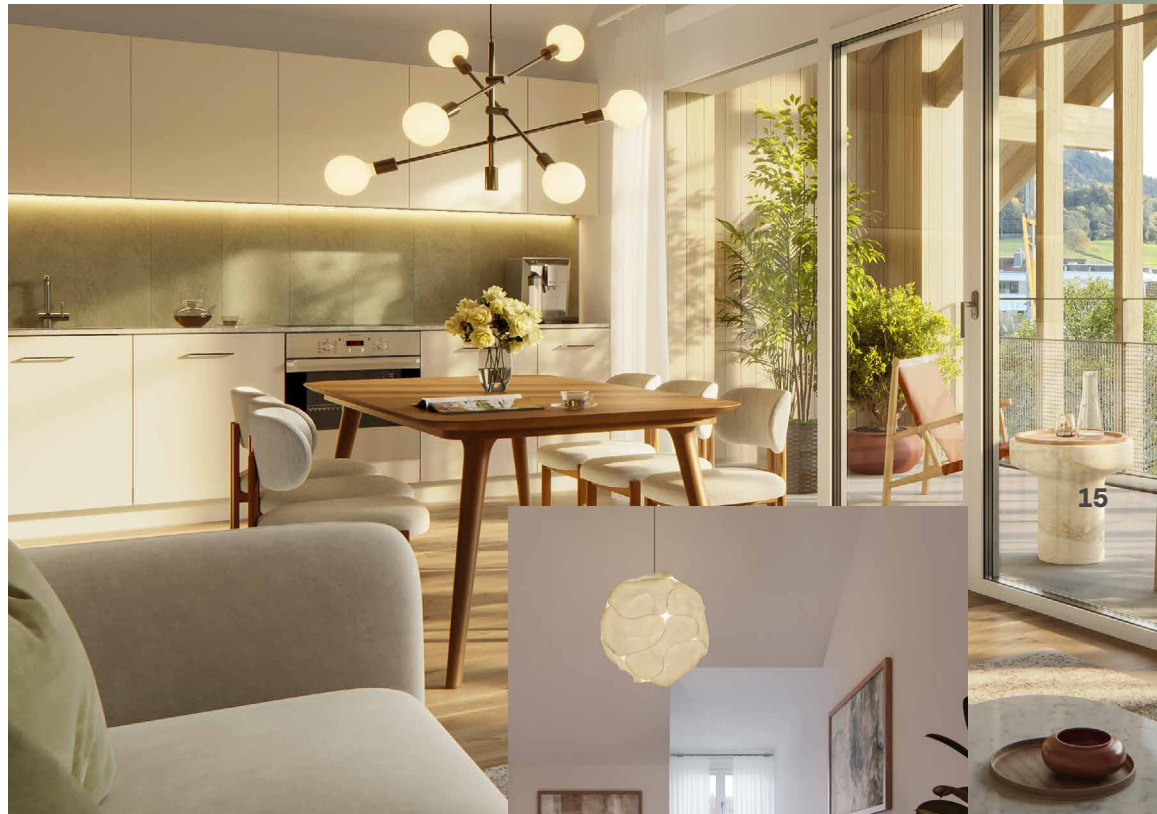
Warme Holzelemente, raffiniert kombiniert

Die Gebäudetypen «**Baumfalke**» bestehen durch ihre architektonische Eleganz mit Schattendächern und klassischer Ziegelverkleidung. Die markante Fichtenschalung verleiht den Fassaden eine warme, einladende Note. Dunkelgraue Staketengeländer aus Flach- oder Rundstahl setzen moderne Akzente, die das natürliche Holz ergänzen. Balkone und Brüstungen aus Beton unterstreichen das klare Design, während olivegraue Markisen den Aussenbereich der Häuser D und E harmonisch abrunden.

Modernes Design, Gemütlichkeit und Frische

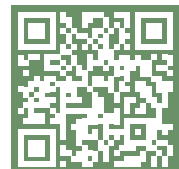
Olivegraue Fliesen in den Nasszellen und Küchen verleihen den Wohnräumen eine frische, freundliche Atmosphäre. Diese dezente Farbe bildet eine stimmige Kombination zu den Markisen im Aussenbereich. Die Wohnräume sind mit edlen Parkettböden ausgestattet, während Sichtbetondecken ein modernes, urbanes Flair vermitteln. Die perfekte Kombination aus natürlichen Materialien und industriellem Charme schafft eine Symbiose aus Modernität und Behaglichkeit, die den einzigartigen Charakter der Innenräume unterstreicht.





- 10 × 2.5-Zimmer-Wohnungen**
- 1 × 3.5-Zimmer-Wohnung**
- 10 × 4.5-Zimmer-Wohnungen**
- 3 × 5.5-Zimmer-Wohnungen**
- 2 × Wohnateliers / Lofts**

→
Hier Grundrisse und
Angebot ansehen



Falkematt – ein Ort zum Ankommen.

Wie der Falke, der hoch über den Dächern kreist, erleben Sie in der Falkematt ein Gefühl von Freiheit und Weite. Die lichtdurchfluteten Wohnräume laden dazu ein, die Seele baumeln zu lassen, während die grosszügigen Aussenbereiche den perfekten Rückzugsort inmitten der Natur bieten. Hier wohnen Sie im Einklang mit der Umgebung und doch mit allen Annehmlichkeiten, die das moderne Leben bietet.

Entdecken Sie ein Zuhause, das Ihre Wünsche wahr werden lässt. Die Falkematt verbindet stilvolles Wohnen mit einer natürlichen Leichtigkeit, die jeden Tag zu etwas Besonderem macht.



**Haus A –
Küche**

Haus A –
Wohnzimmer



17

Haus A –
Duplexwohnung



Ausbaubeschrieb & Materialisierung

18

Allgemeines

Boden

Parkett gebürstet (mocca), Sockelleiste weiss

Wände

Abrieb weiss

Decken

Haus A, B, D + E: Beton roh

Haus C + F: Spritzputz weiss

Fenster

Kunststoff- / Metallfenster innen weiss und aussen gemäss Farbkonzept

Vorhangschienen

Vorhanden

Sonnenschutz

Rafflamellenstoren

Lüftung

Vorhanden in Reduit, Badezimmer und separatem WC

Heizung

Bodenheizung – jeder Raum über Thermostat bedienbar

Garderobe

Hochschrank und Garderobe mit Hutablage

Gegensprechanlage

Vorhanden

Küche

Boden

Parkett gebürstet (mocca), Sockelleiste weiss

Loggiaküchen Haus F mit Keramikplatten

60 × 60 cm / Farbe grau

Küchenoberflächen

Kunstharzbeschichtet

Küchenrückwand

Keramische Wandplatten 30 × 60cm /

Farbe gemäss Konzept

Dampfabzug

Ablufthauben mit Aktivkohlefilter

Nasszellen / Reduit

Boden

Keramische Bodenplatten 60 × 60 cm /

Farbe grau

Wände

Keramische Wandplatten 30 × 60 cm /

Farbe gemäss Konzept, Abrieb weiss

Dusche

Glaswände

Spiegelschrank

Beleuchtung und separate Steckdosen

Balkon / Laubengang

Boden

Hartbetonüberzug

Wände

Aussenfassade gemäss Konzept und
Fensterfront

Elektro

Eine Aussensteckdose pro Wohnung

Geländer

Gemäss Konzept (Betonbrüstung, Staketen)

Sonnenschutz

Knickarmmarkise

Zusätzlich

Jede Wohnung verfügt über einen eigenen
Waschturm (Waschmaschine und Trockner)

Ihr neues Zuhause in der Falkematt wartet auf Sie.

Wir freuen uns auf Ihre Anfrage.

Kontaktieren Sie uns und sichern Sie sich Ihr neues Traumzuhausel!



Visana Services AG

Liegenschaftsverwaltung

Weltpoststrasse 19

3000 Bern 16

Telefon 031 357 98 79

E-Mail info@falkematt.ch



**Website besuchen und mehr
über Ihr zukünftiges Zuhause erfahren:**

